



基督教國際培訓中心 為購買物業作校舍籌款信 (2022年4月)

背景簡介

2019年7月「基督教國際培訓中心」在蘇格蘭愛丁堡成立，提供神學訓練，為華人教會培育信徒領袖。此異象的背景是由於英國華人教會無論在教牧、資源及事奉人手方面，都非常缺乏。其實英國華人福音禾場很廣大，中國國內留學生遍佈英國各大學，而華人餐飲業人士也眾多。可惜大部分華人教會由於長期缺乏牧者，而英國也少有華人神學院培育工人，以致缺乏成熟的屬靈領袖，大大限制華人教會的發展，無法有效承擔向華人傳福音的大使命。

如此的境況自從去年開始有極大的變化，隨著香港移民英國潮展開，英國各城的華人教會人數有雙倍甚或以上的增長。這意味英國華人基督徒對華人神學教育需求突然增多，也意味若我們把握時機培育華人教會領袖，讓華人教會得以茁壯成長，就能大大幫助華人教會履行傳福音的大使命。

「基督教國際培訓中心」是蘇格蘭第一間華人神學院，也是暫時全英國唯一提供廣東話神學教育的本地學院(培訓中心的課程有普通話翻譯)。自開辦以來，吸引來自英國超過十個城市的學生，註冊人數過百，其中五、六十學生恒常修課。目前由於疫情關係所有課堂都是線上課程，但是我們長遠的計劃是發展雙軌教學，實體和線上課程並行，以達教學最佳的效果。

為此，我們於一年多前開始禱告求天父為培訓中心預備校舍。感恩最近我們在愛丁堡市中心物色到一幢物業，交通方便，樓高四層，面積接近4,600平方呎，間隔靈活合用。現已和業主達成初步協議，售價為一百四十萬英鎊(約港幣一千四百萬元)，連同各種法務及稅務費用、消防及基本裝修和購買傢具器材等，估計整個項目共需二百二十萬英鎊(約港幣二千二百萬元)。

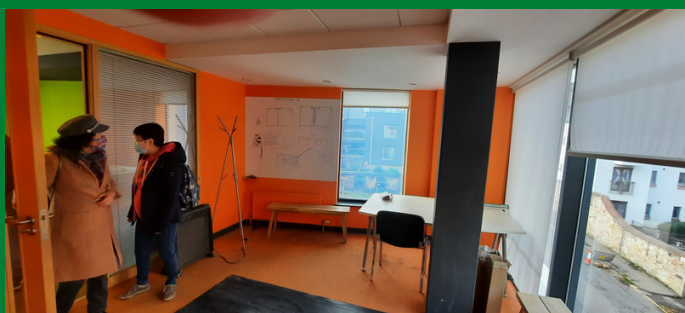
國際培訓中心是開荒事工，所收的學費有限，大部分收入來自香港及英國的教會及肢體奉獻，因此購買物業的經濟能力很有限。雖然項目經費對我們如同天文數字，但天父給我們一步步的引導。最近有一個基金會承諾支持這個購買物業計劃，答允設立一個配對基金，上限為一百萬英鎊(約港幣一千萬元)。現在我們需要籌募餘下之一百二十萬英鎊(約港幣一千二百萬元)。感恩已有一些主內肢體積極回應，以下介紹這幢物業的戰略性意義，懇請眾肢體考慮以經濟支持國際培訓中心購買此物業以設立大樓。



物業簡介

1. 物業的戰略性位置

物業離愛丁堡Waverley Railway Station 只有步行七分鐘之路程。Waverley Railway Station 是蘇格蘭第二繁忙火車站，不但是蘇格蘭交通樞紐，更連接整個英國的鐵路網絡，若論面積，是全英國第二大火車站。加上這個地點商業及大學宿舍林立，非常有利基督教國際培訓中心服侍整個英國華人教會及華人群體。



2. 物業的用途

物業面積接近4,600呎，計劃用作課室、辦公室、輔導室、會議室、圖書館及茶室等用途。

樓層	暫定用途
3/F	辦公室及會議室
2/F	教學室及心靈關顧室
1/F	教學室及茶室
G/F	圖書館

3. 物業對英國華人神學教育發展的重要性

此物業將設置設備先進的虛擬課室，目標是配合時代的發展，讓實體和線上教學融會為一體，達到理想教學效果，以致無論參加實體或線上課堂的學生，都能彼此及和老師有全無間隔的互動。

此外，圖書館不但是神學教育不可或缺的設施，供培訓中心師生使用，此圖書館更會發展成為全英國的中文基督教書籍及資源中心，供全英國的華人基督徒透過實體或郵寄服務使用。

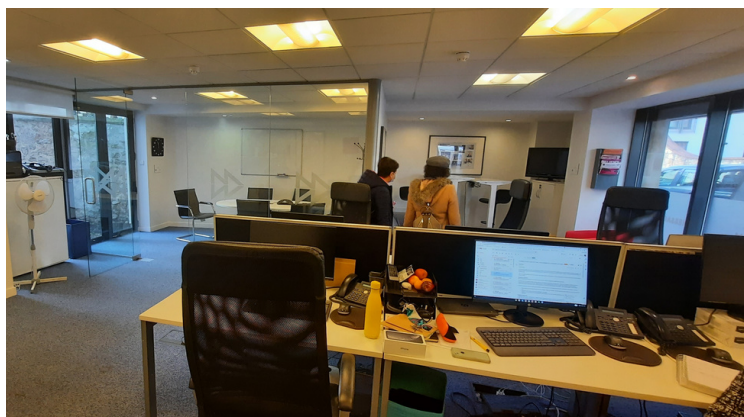
4. 物業對英國華人基督教事工的重要性

這物業在不影響培訓中心本身的運作情況下，可供其他華人教會及基督教機構借用。目前大部分華人教會都沒有自己的堂址，通常都是借用英語教會。此物業能提供華人信徒方便聚腳的地點，有助華人基督教事工的交流和發展。

5. 物業對開拓愛丁堡福音事工的重要性

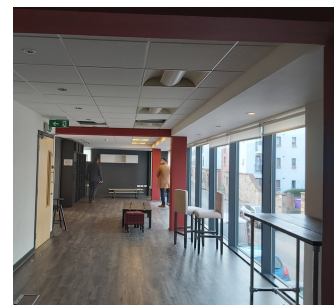
此物業與數幢大學生宿舍毗鄰，十分方便接觸學生。物業設有茶室，公開招待各界人士。除了供應廉價的咖啡茶水，也擺放慕道書籍供人自由閱讀，實在是理想的福音外展基地。培訓中心的延伸部盼望在此定期舉辦各類型的講座，協助各界人士認識福音。我們亦會研究把圖書館盡量開放，以便非信徒透過書籍刊物接觸基督信仰。

地下 (G/F)



圖書館將設置於大樓地下。

一樓及二樓 (1/F & 2/F)



三樓 (3/F)



由於三樓仍有租約，培訓中心計劃於2025年底取回此樓層作發展之用。



培訓中心在初時只會用佔用地下至二樓。如果技術層面許可的話，培訓中心會嘗試把整座大樓的用途濃縮在這三個樓層之內。

支持方式

此物業在天國事工中的確甚具價值，盼望眾肢體認同培訓中心的異象以經濟及禱告支持我們。如上所說，除了基金會承諾支持的配對基金一百萬英鎊(約港幣一千萬元)之外，我們需要籌募餘下之一百二十萬英鎊(約港幣一千二百萬元)。我們正和銀行洽商借貸，但是我們希望不需借太大金額，免得要支付的利息成為沉重的負擔。因此，無論您們是以奉獻或免息貸款方式支持培訓中心購買物業，對我們幫助都極大，深深感激您們。

大衛王說：「因我心中愛慕我神的殿，就在預備建造聖殿的材料之外，又將我自己積蓄的金銀獻上，建造我神的殿。」(代上廿九3)

香港奉獻方法

(不包括免息貸款之安排)

1.請用劃線支票，支票抬頭：

「中國基督教播道會香港差會」或
EFCC-Hong Kong Overseas Missions Board
支票背面註明「**基督教國際培訓中心大樓基金**」

2.直接存入：

·上海商業銀行 賬號# 337-82-07350-3
·中國銀行 賬號# 012-677-1021-8765
存款收條上註明「**基督教國際培訓中心大樓基金**」

3.網上轉賬

「轉數快」FPS (Fast Payment System)
FPS ID 7919525 (請註明 CITC Building Fund)

請連同以下已填妥之**回應表**寄交：香港九龍尖沙咀
金巴利道25號長利商業大廈14樓或電郵至
admin@efcchkomb.org.hk /
account@efcchkomb.org.hk, 以便寄回收據。

英國奉獻方法

(Gift Aid Declaration表格將隨後附上)

1.請用劃線支票，支票抬頭：

Christian International Training Centre
支票背面註明「Donation to CITC Building Fund」

2.直接存入：Bank of Scotland
Account Title: Christian International Training Centre
Branch Sort Code: 80-22-60
Account #: 19266161
於存款收條上註明「Donation to CITC Building Fund」

請連同以下已填妥之**回應表**寄交：

"Flat 5, 32 Torwood Crescent, Edinburgh, EH12 9GJ UK"或電郵至 info@ed-citc.org.uk, 以便寄回收據。

查詢: info@ed-citc.org.uk

我願意以下形式支持基督教國際培訓中心購置物業：

回應表

■ 一次奉獻港幣(HK\$)/英鎊(£)*: _____

■ 每月奉獻港幣(HK\$)/英鎊(£)*: _____,
為期 _____ 個月。

■ 為培訓中心提供免息貸款, 金額為港幣(HK\$)
/英鎊(£)*: _____, 培訓中心可分 _____ 年償還。

(請把填妥之**回應表**直接電郵我們, 同工將與您聯絡,
商討免息貸款相關細節。)

*請將不適用者刪去

本人/教會/機構: _____

所屬教會(如有): _____

電郵: _____

電話: _____

通訊地址: _____

懇請大家繼續禱告記念!